

دار سمو
D A R S U M O U

تَسْمُو بِكُمْ..





جدة

لؤلؤة البحر الأحمر
وبوابة الحرمين



جدة

لؤلؤة البحر الأحمر وبوابة الحرمين..

السياحية المفعمة بالحياة، من المباني التاريخية والمتاحف والمعالم التراثية والأسواق الشعبية، إلى المباني العصرية وناطحات السحاب والمجمعات التجارية الفخمة والفنادق الفاخرة. وتعتبر منطقة وسط البلد في جدة القديمة واحدة من المناطق الأثرية التي تسر الناظر إليها بمبانيها القديمة المصنوعة من الخشب والطوب. وبفضل هندستها المعمارية العربية القديمة وقيمتها التاريخية أصبحت مصنفة ضمن قائمة التراث العالمي من اليونسكو.

لا مكان في المملكة يباهي جدة في سحرها ووتيرة الحياة فيها.. مدينة فاتنة بجمالها، خلابة بشواطئها، عريقة بتاريخها، متطورة وذات نماء اقتصادي مبهر. هي العاصمة الاقتصادية للمملكة، ومركزاً هاماً للمال والأعمال، تتركز فيها معظم الأنشطة التجارية والسياحية والخدمات. وتعتبر من ضمن أهم وأبرز المرافئ الرئيسية في المملكة، والمقصد السياحي الأول لسكانها والبوابة الرئيسية للدخول إلى أعظم مدن العالم "مكة المكرمة"، و"المدينة المنورة"، ما جعلها من أفضل المدن عالمياً. في شوارع جدة المزدهمة تجد العديد من المعالم والأماكن





وجهة فريدة للسياحة والترفيه..

هو عنوان الرفاهية في جدة، ومقصد الراحة وواحة الأمن والأمان. ولمحبي السباحة والغوص، فإن شواطئ جدة الذهبية الشمالية والجنوبية تعتبر الخيار الأول لسكان المدينة وزوارها، لما تضمه من متنزهات ومنتجعات وقرى للاستجمام والتمتع بجمال شواطئها الرملية الناعمة. ويوفر الشاطئ الشمالي مكاناً مثاليًا للغوص بسبب مياهه العميقة وجمال شعابه المرجانية في تنوع بديع يسر النظر ويدخل البهجة في نفس الغواصين.

من يسكن جدة، لا يجب الخروج منها لجمال المدينة، وتنوع خيارات الترفيه فيها، بدءًا من كورنيش جدة العصري الذي يتميز بحدائثه وتصميمه وامتداده على طول الواجهة البحرية بما يزيد عن 48 كيلو متر، حيث يوفر مكانًا مثاليًا لجلسات العائلات والزوار على أرصفتها الصخرية الجميلة، وتحت أشجار نخيله العملاقة، للاستمتاع بمشاهدة غروب الشمس على مياه البحر الأحمر في مشهد خلاب يبهج القلوب. كما يمكنك التمتع بمعالم الكورنيش الرائعة مثل المسجد العائم، ونافورة الملك فهد العملاقة التي تستحق التوقف والاستمتاع بمنظر مياهها المتراقص في ليالي البهجة والسرور. فالكورنيش



حي الحمدانية

الرقمي والمدون
وتكامل الخدمات





حي الحمدانية الرقى والهدهد وتكامل الخدمات..

التجارية والخدمية التي تهدف إلى توفير وتلبية كافة احتياجات ولوازم السكان به. فهو يضم العديد من المساجد والجوامع والمراكز الصحية والخدمات المصرفية، ويوفر الكثير من المرافق التعليمية، ويتضمن مجموعة متفرقة من المولات، فضلاً عن الكثير من المطاعم والمقاهي العربية والعالمية.

يعتبر حي الحمدانية واحداً من أكثر الأحياء رقيًا وهدهد في جدة، وأحد أهم أحياء المدينة، فهو يتميز بموقعه الجغرافي المميز شمالاً على طريق الحرمين السريع مجاوزاً لأهم معالم جدة، مدينة الملك عبد الله الرياضية (ملعب الجوهرة المشعة)، ومطار الملك عبد العزيز الدولي. يجمع حي الحمدانية بين مجموعة متنوعة من المرافق والمراكز





مجمّع خيالا السكني..

بيئة سكنية
متكاملة وعصرية



مجّمع خيال السكني بيئة سكنية متكاملة وعصرية..

ويتميز المجّمع بالتصاميم المتنوعة والعصرية لوحداته السكنية التي تتنوع ما بين الفلل والشقق والتاون هاوس، لتلائم مختلف الأذواق، وتناسب أسعارها مستحقي الدعم السكني. يمتد مجّمع "خيالا" السكني على مساحة تتجاوز 1.5 مليون م²، ويوفّر 3400 وحدة سكنية بتصاميم مميزة ونماذج عصرية.

يوفر مجّمع "خيالا" السكني بيئة سكنية ومجتمعية متكاملة وعصرية في قلب حي الحمدانية الراقي، للأسر المستفيدة من برنامج "سكني" التابع لوزارة الإسكان، نظرًا لما يحتويه من مرافق خدمية لازمة لتعزيز جودة الحياة؛ تتضمن المساجد والمراكز التجارية والترفيهية والمدائق، إلى جانب المرافق الخاصة بالخدمات التعليمية والصحية التي تلبّي احتياجات الأسرة السعودية.





سمو العقارية نسمو بالحياة..

وتمتلك "سمو العقارية" سجلاً حافلاً بالإنجازات والمشاريع الكبرى التي نفذتها في مختلف مناطق المملكة، ما جعلها في مقدمة شركات التطوير العقاري في المملكة ومكّنها من الحصول على عدد من الجوائز كأفضل مطور عقاري وتم إدراجها في هيئة السوق المالية "تداول".

يعتبر مشروع "دار سمو" أحد المشاريع الحيوية التي تقوم شركة "سمو العقارية" بتطويرها وتنفيذها بابتكار وإبداع منقطع النظير بهدف تقديم أفضل الحلول السكنية والتجارية تلبيةً لاحتياجات المجتمع والأجيال القادمة. تعمل الشركة منذ عام 2008 على تطوير مشاريع نموذجية وعصرية متعددة الاستخدامات تلبّي تطلعات العملاء والمستثمرين والمساهمين.





دار سمو
دَارَكُم..


















































































































































































































































































































































































































صممناها لتحقق أحلامك..

بالمناطق المفتوحة واتساع الحدائق والمساحات الخضراء لجعلها غناء ومتنفسًا لأطفالك، كما تم توفير مجموعة متكاملة من الخدمات والمرافق ووسائل الراحة التي تسعى إلى تعزيز جودة حياتك، وتمنحك وعائلتك الخصوصية والأمان، في بيئة ملهمة تثري المكان وتجعله ينبض بالحياة والحيوية.

يمنحك السكن في "دار سمو" أسلوب الحياة الذي طالما حلمت به، حيث تم تخطيط المشروع بطريقة إبداعية مدروسة راعت متطلبات العصر الحديث، واحتياج السكان لكل ما يجعل حياتهم أفضل وأسهل، فتم تصميم شوارع داخلية رحبة وواسعة لتوفر الانسيابية في الحركة المرورية وسهولة الوصول، وتم الاهتمام





موقع استراتيجي ليسهل حياتك..

بسهولة الوصول إليه من أي مكان في المدينة، وبإمكانك الانسياب بسلاسة خلال ثوانٍ معدودة إلى طريق الحرمين السريع الذي يتيح لك الوصول إلى جميع وجهاتك بكل يسر وسهولة. وما يميز موقع المشروع أيضًا، وجود شبكة طرق منظمة وواسعة تتيح لك التنقل بسلاسة داخل الحي والأحياء المجاورة، مما يجعل المكان ينسجم مع أسلوب الحياة المعاصر، ووجهتك المفضلة للسكن في عروس البحر الأحمر.

العيش في "دار سمو" يعني أنك على بُعد دقائق معدودة من أبرز معالم مدينة جدة ومن أهمها مدينة الملك عبد الله الرياضية (ملعب الجوهرة المشعة) حيث المتعة والحماس والشغف. وإذا كنت من محبي السفر، فلن تحتاج للخروج قبل ساعات من موعد طائرتك، لأن مطار الملك عبد العزيز الدولي لا يبعد عن منزلك سوى دقائق قليلة، وبإمكانك استغلال الوقت الكافي بتجهيز أغراض سفرك بكل هدوء وراحة بال.

أما إذا كان لديك موعد عملٍ مهم، أو ترغب بتوصيل أطفالك إلى المدرسة، فلا تقلق من التأخر أبدًا، لأن "دار سمو" يتميز بموقعه الاستراتيجي في حي الحمداية شمال شرق مدينة جدة وتم تخطيطه ليمتاز



بُنية تحتية مستدامة..

من شبكات المياه والصرف الصحي، وتصريف السيول والأمطار، والهاتف، والكهرباء، وشبكات الطرق وسفلة الشوارع، والإضاءة والأرصفة والحدائق، لتساهم في تحسين نمط حياتك، وبناء مجتمع سكني متكامل ينعم أفرادُه بأسلوب حياة متوازن.

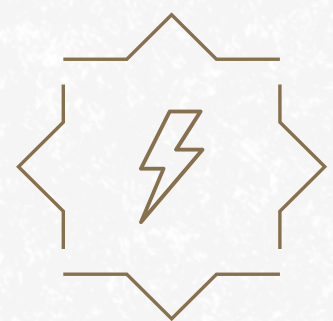
السعي لتوفير كامل وسائل الراحة والرفاهية وتعزيز جودة الحياة، كان هدفنا الأساسي في "دار سمو" حيث حرصنا على تجهيز المشروع بكافة البنى التحتية التي تم تطويرها وفق أحدث مواصفات التخطيط الحضري والعمراني لتضمن له الاستدامة، سيتم بناء الأحياء السكنية ضمن مخطط يشمل كافة البنى



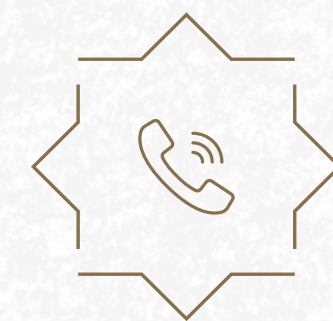
خدمات المشروع



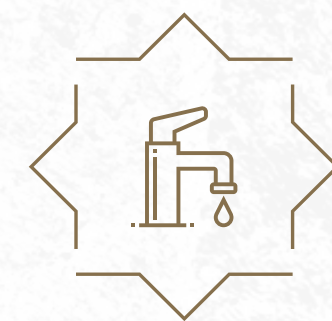
السيول



شبكة الكهرباء



شبكة الهاتف



شبكة المياه



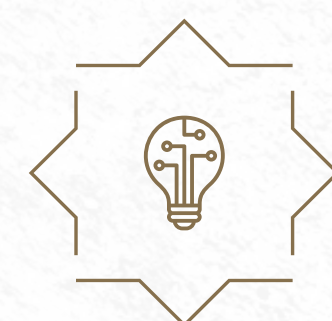
الصرف الصحي



أعمال السفلة



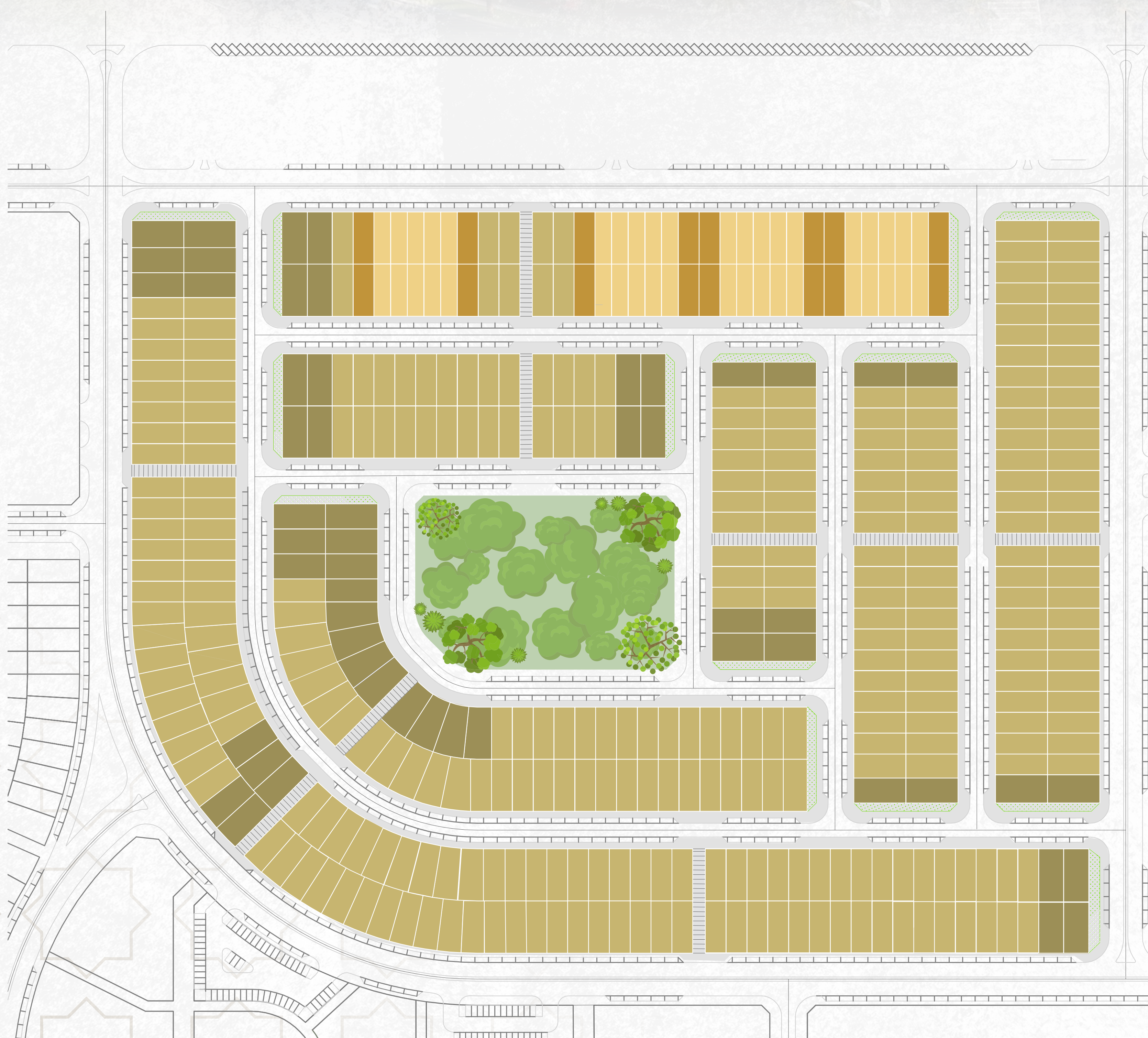
أعمال الأرصفة



أعمال الإضاءة



نماذج
الفلل



فلل النخبة 
357.38 م²

فلل الراقية 
326.68 م²

فلل الرحابة 
الدوبلكس
279,38 م²

فلل الجوار 
تاون هاوس
242,18 م²

فلل "النخبة"

فلل "النخبة"

لمن يبحث عن الفخامة..

تتكون فلل النخبة من :

- دور أرضي يحتوي على مجلس وصالة طعام وصالة معيشة وغرفة نوم للضيوف بالإضافة إلى مطبخ واسع.
- دور أول يحتوي على خمس غرف نوم وصالة معيشة عائلية.
- دور علوي يحتوي على غرفة عاملة منزلية وصديقة علوية.
- بالإضافة إلى الحديقة الخارجية وموقف يتسع لسيارتين.
- كما تتميز الفيلا بتشطيبات أنيقة وتوفر الاستدامة وتأمين احتياجات التوسع المستقبلي.

تتميز فلل "النخبة" بأنها تحاكي متطلبات العائلة السعودية المعاصرة من حيث استغلال المساحات وأناقة التصميم واستخدام أحدث مفاهيم الهندسة المعمارية المعاصرة، والتجهيزات الفاخرة وتعدد الغرفة لتلبية احتياجات العائلة التي تسعى إلى التميز والرقي ورعاية المساحات الداخلية والخارجية، مترافقاً مع كافة وسائل الراحة التي توفر أسلوب حياة راقٍ لساكنيها.

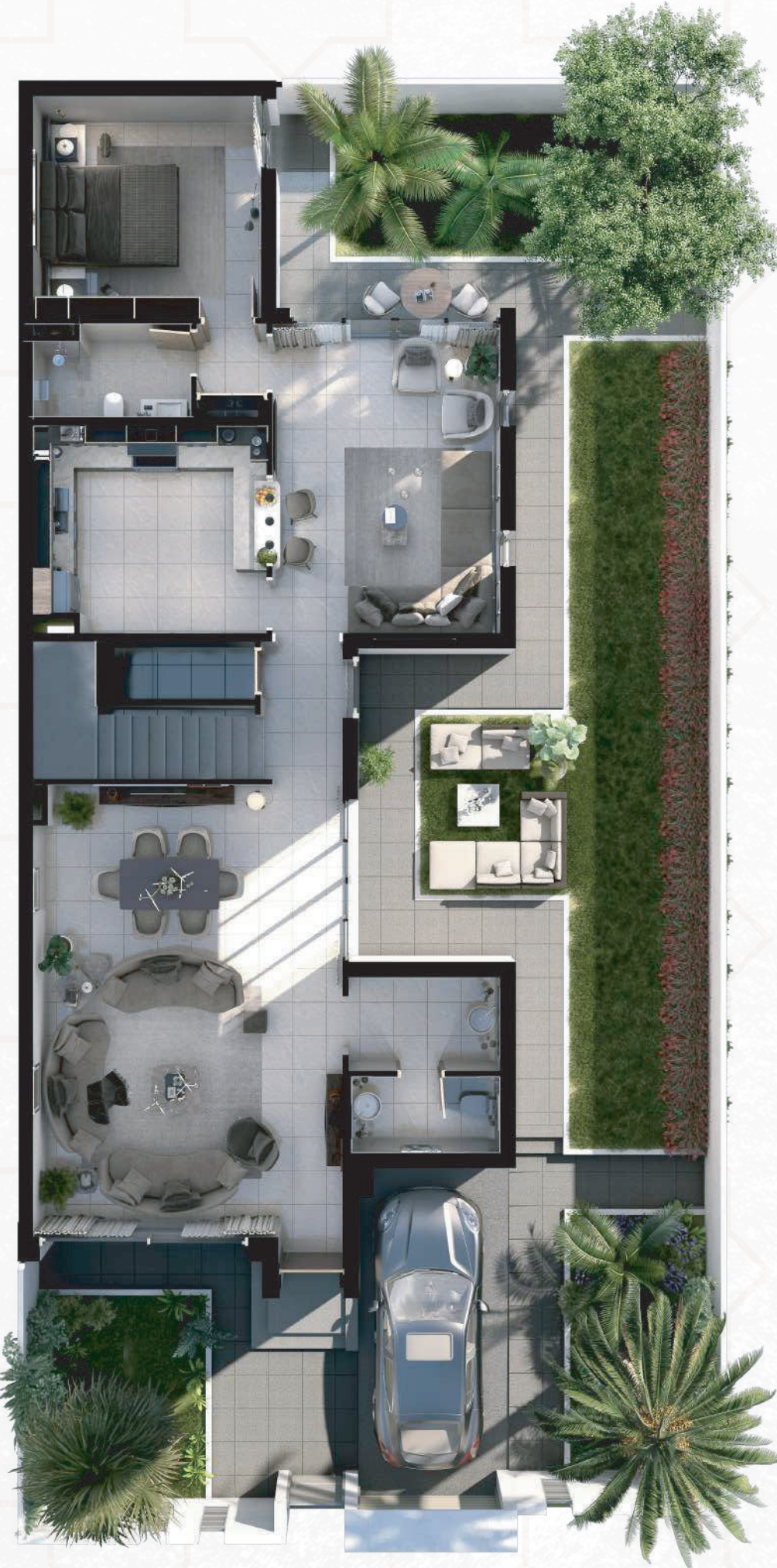


صور تخيلية



صور تخيلية

نموذج A | المساحة الإجمالية 357.38 م²



الدور الأرضي

إجمالي مساحة الدور الأرضي 146.32 م²

المساحة	الدور الأرضي
5.40*4.80	مجلس
3.80*3.75	غرفة نوم 1
2.65*1.70	دورة مياه 1
2.50*1.30	دورة مياه 2
2.50*1.60	مغسلة
5.40*3.00	صالة طعام
4.20*3.60	مطبخ
3.90*5.40	صالة
153.26 M ²	حديقة



الدور الأول

إجمالي مساحة الدور الأول 143.67 م²

المساحة	الدور الأول
4.00*3.75	غرفة نوم 2
3.90*3.60	غرفة نوم 3
4.00*4.20	غرفة نوم 4
3.90*3.60	غرفة نوم 5
5.20*3.55	صالة
2.75*1.70	دورة مياه 1
2.75*1.70	دورة مياه 2
3.50*1.70	دورة مياه 3
3.00*1.55	غرفة ملابس
2.75*1.75	مستودع



الدور الثاني

إجمالي مساحة الدور الثاني 67.39 م²

المساحة	الدور الثاني
4.00*3.75	غرفة نوم 2
2.75*1.70	دورة مياه
2.35*2.35	غرفة خادمة
2.35*1.50	دورة مياه
2.75*1.05	غرفة غسيل
79.07 M ²	حديقة



فلل "الراقية"

فلل "الراقية" لمن يبحث عن الرّقي..

تتكون فلل الراقية من :

- دور أرضي يحتوي على مجلس وصالة طعام وصالة معيشة وغرفة نوم للضيوف بالإضافة إلى مطبخ واسع.
- دور أول يحتوي على أربع غرف نوم وصالة معيشة عائلية.
- دور علوي يحتوي على غرفة عاملة منزلية وصديقة علوية.
- بالإضافة إلى الحديقة الخارجية وموقف سيارة.
- كما تتميز الفيلا بتشطيبات أنيقة وتوفر الاستدامة وتأمين احتياجات التوسع المستقبلي.

توفر فلل "الراقية" نمط الحياة المثرف الذي طالما حلمت به، فهي بهندستها المعمارية العصرية، وتجهيزاتها الفاخرة، ومساحات غرفها الواسعة تتناسب مع متطلبات الأسرة السعودية، وتقدم لك بيئة سكنية فئلى ففعمة بالجمال والرفاهية، كما تتيح فلل الراقية فرصة الاستمتاع مع العائلة في الفيلا التي تم تصميمها بعناية لتوفر لك أجواء مثالية للاسترخاء وصناعة الذكريات الجميلة التي سترافقك مدى الحياة.



صور تخيلية

صور تخيلية

نموذج B | المساحة الإجمالية 326.68 م²



الدور الأرضي

إجمالي مساحة الدور الأرضي 146.32 م²

المساحة	الدور الأرضي
5.40*4.60	مجلس
4.00*3.75	غرفة نوم 1
2.65*1.70	دورة مياه 1
2.50*1.30	دورة مياه 2
2.50*1.60	مغسلة
5.4*3.00	صالة طعام
4.20*3.60	مطبخ
3.90*5.40	صالة
103.26 M ²	حديقة



الدور الأول

إجمالي مساحة الدور الأول 143.67 م²

المساحة	الدور الأول
4.00*3.75	غرفة نوم 2
3.90*3.60	غرفة نوم 3
4.00*4.20	غرفة نوم 4
3.90*3.60	غرفة نوم 5
5.20*3.55	صالة
2.75*1.70	دورة مياه 1
2.75*1.70	دورة مياه 2
3.50*1.70	دورة مياه 3
3.00*1.55	غرفة ملابس
2.75*1.75	مستودع



الدور الثاني

إجمالي مساحة الدور الثاني 36.69 م²

المساحة	الدور الثاني
2.35*2.35	غرفة خادمة
2.35*1.5	دورة مياه
2.75*1.05	غرفة غسيل
109.91 M ²	حديقة

فلل "الرحابة" الدوبلكس

فلل "الرحابة" لحظات عائلية لا تُنسى..

تتكون فلل الرحابة من :

- دور أرضي يحتوي على مجلس وصالة طعام وصالة معيشة بالإضافة إلى مطبخ واسع.
- دور أول يحتوي على أربع غرف نوم وصالة معيشة عائلية.
- دور علوي يحتوي على غرفة عاملة منزلية وحديقة علوية.
- بالإضافة إلى الحديقة الخارجية وموقف سيارة.
- كما تتميز الفيلا بتشطيبات أنيقة وتوفر الاستدامة وتأمين احتياجات التوسع المستقبلي.

إذا كنت تبحث عن التميز وأسلوب الحياة الأسري، تعتبر فلل "الرحابة" الخيار الأفضل لك، فهي تتميز بتصميم عصري استثنائي بمساحات واسعة تم تصميمها بعناية عالية لتمنحك الخصوصية والاستقلالية بالإضافة إلى التوزيع الذكي للمساحات الداخلية، ووجود حديقة خارجية تعتبر متنفساً طبيعياً لعائلتك، وتمنحهم حرية الحركة لتضي معهم بلحظات عائلية جميلة.



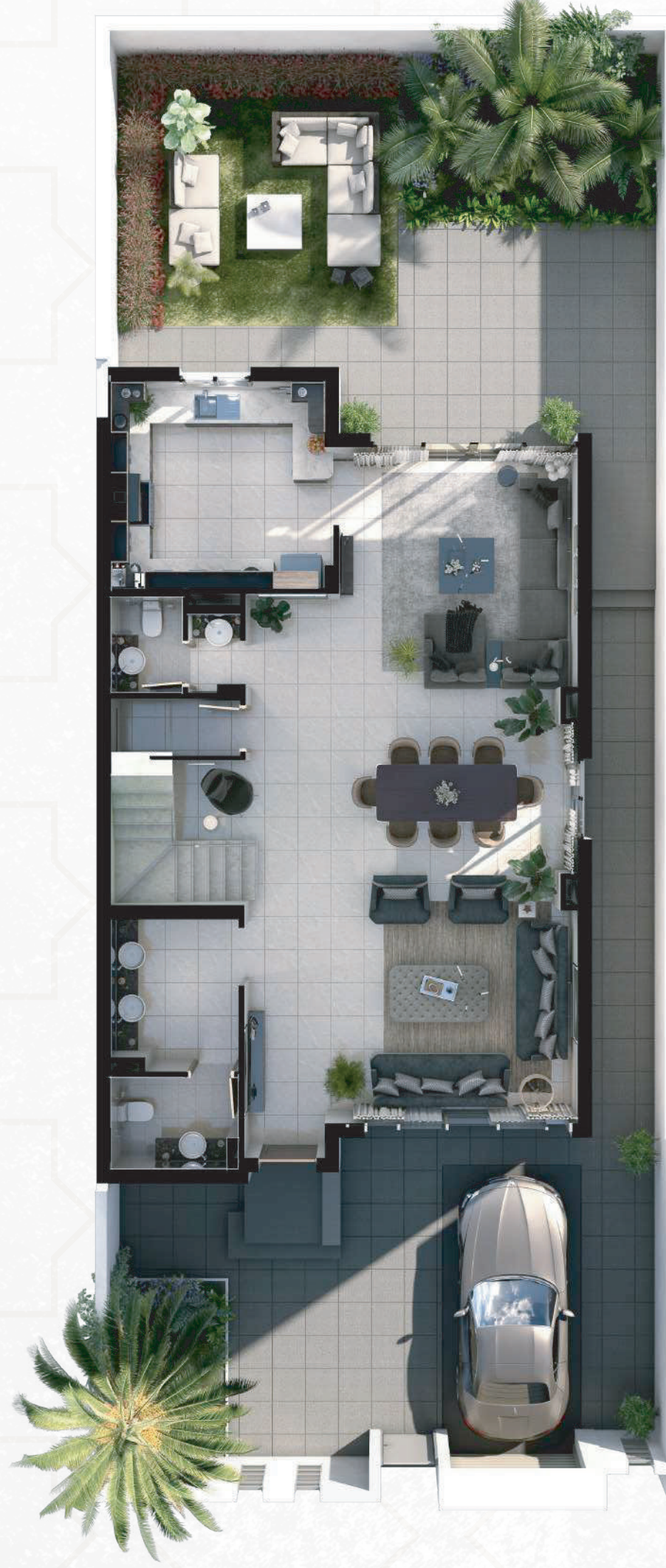
صور تخيلية



صور تخيلية

المساحة الإجمالية
279.38 م²

نموذج
C



الدور الأرضي

إجمالي مساحة الدور الأرضي 122.48 م²

المساحة	الدور الأرضي
4.20*4.20	مجلس
4.00*4.20	صالة طعام
4.20*3.8	صالة
3.80*3.60	مطبخ
1.60*1.20	دورة مياه 1
1.60*1.05	مغسلة
1.60*2.20	دورة مياه 2
2.20*2.60	مغسلة
2.35*1.15	المستودع
125.36 M ²	حديقة



الدور الأول

إجمالي مساحة الدور الأول 122.48 م²

المساحة	الدور الأول
4.20*4.00	غرفة نوم رئيسية
4.20*4.20	غرفة نوم 1
3.60*3.80	غرفة نوم 2
3.80*3.65	غرفة نوم 3
4.05*3.72	صالة
1.50*2.60	دورة مياه 1
2.50*1.60	دورة مياه 2
2.50*1.50	دورة مياه 3



الدور الثاني

إجمالي مساحة الدور الثاني 34.42 م²

المساحة	الدور الثاني
2.29*2.60	غرفة خادمة
2.29*1.35	دورة مياه
1.27*4.16	غرفة غسيل
90.25 M ²	حديقة

فلل "الجوار" تاون هاوس

فلل "الجوار" تلامس خيالك..

تتكون فلل الجوار من :

- دور أرضي يحتوي على مجلس وصالة طعام وصالة معيشة بالإضافة إلى مطبخ واسع.
 - دور أول يحتوي على ثلاث غرف نوم وصالة معيشة عائلية.
 - دور علوي يحتوي على غرفة عاملة منزلية وحديقة علوية.
 - بالإضافة إلى حديقة أمامية وخلفية وموقف سيارة.
- كما تتميز الفيلا بتشطيبات أنيقة وتوفر الاستدامة وتأمين احتياجات التوسع المستقبلي.

تتفرد فلل "الجوار" في "دار سمو" بتصميم عصري، يتماشى مع متطلبات العائلة السعودية المطلعة إلى تصميم أنيق واستغلال كامل للمساحات الداخلية والخارجية، مترافقاً مع كافة وسائل الراحة التي توفر أسلوب حياة راقٍ لساكنيها. صممت كل فيلا لتوفر أرقى معايير الحياة المعاصرة وتلبي مختلف احتياجات العائلة، بفضل مزاياها الفريدة التي تجمع بين راحة المكان وجمالية التصميم الذي يعبر عن الشغف ويلامس الخيال.



صور تخيلية

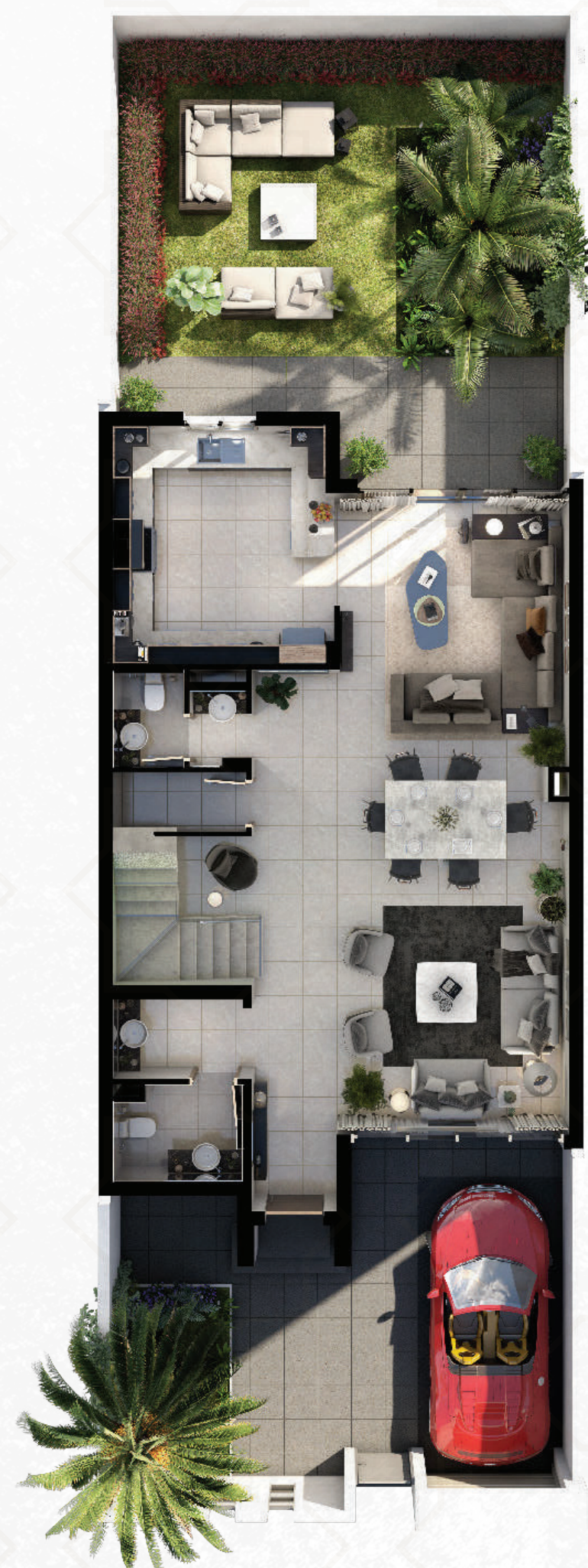


صور تخيلية

نموذج D | المساحة الإجمالية
242.18 م²

إجمالي مساحة الدور الأرضي 106.51 م²

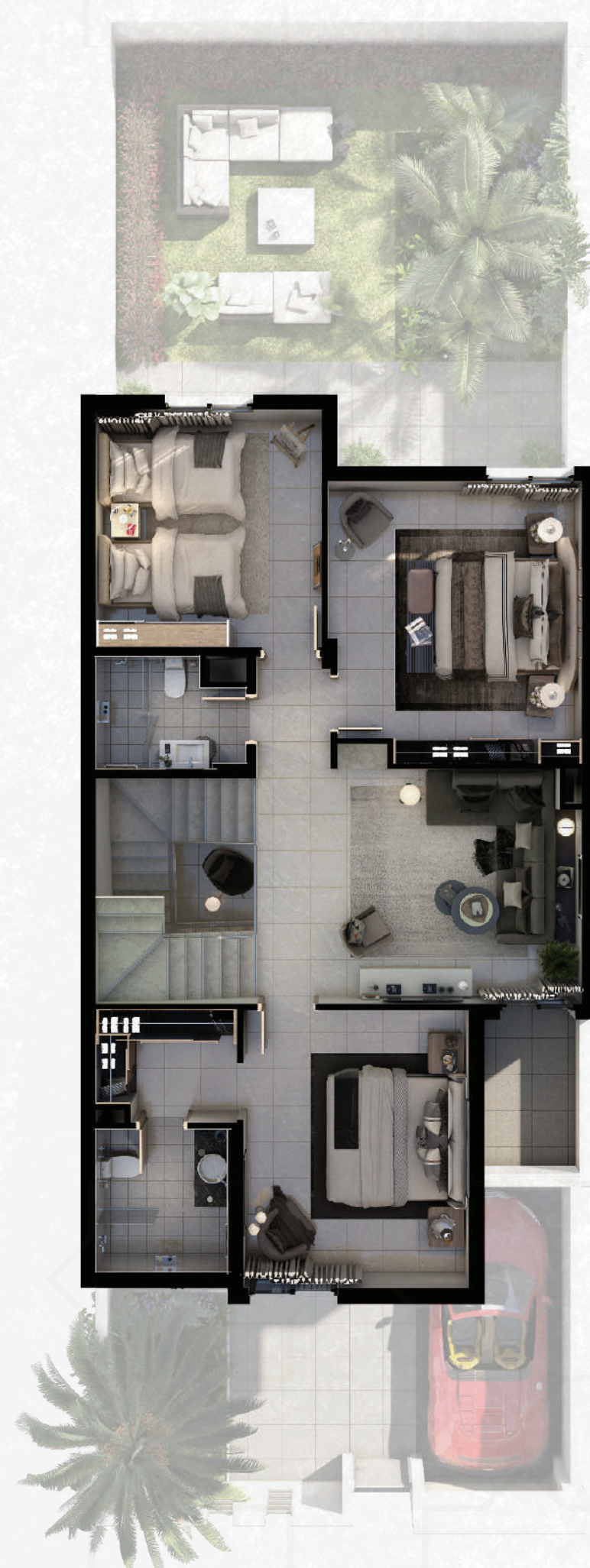
المساحة	الدور الأرضي
5.45*3.9	مجلس
5.30*3.90	صالة طعام
3.90*3.75	صالة
3.75*4.00	مطبخ
1.60*1.20	دورة مياه 1
1.60*1.00	مغسلة
1.60*2.10	دورة مياه 2
1.40*2.10	مغسلة
2.35*1.15	المستودع
91.38 M ²	حديقة



الدور الأرضي

إجمالي مساحة الدور الأول 102.81 م²

المساحة	الدور الأول
4.00*4.50	غرفة نوم رئيسية
3.9*4.00	غرفة نوم 1
3.75*4.00	غرفة نوم 2
4.05*3.72	صالة
2.50*1.60	دورة مياه 1
2.28*2.15	دور مياه 2
2.15*1.80	غرفة ملابس



الدور الأول

إجمالي مساحة الدور الثاني 32.86 م²

المساحة	الدور الثاني
2.29*2.26	غرفة خادمة
2.30*1.35	دورة مياه
3.76*1.25	غرفة غسيل
75.67 M ²	حديقة



الدور الثاني

مواصفات مواد التشطيب..

مواصفات جميع المواد المستخدمة في الوحدة السكنية مطابقة للمواصفات والمقاييس السعودية يتم تنفيذ جميع الأعمال تحت إدارة الشركة الوطنية للإسكان وبإشراف مكتب استشاري معتمد

المدخل والغرف

الارضيات
الجران
الأسقف

بورسلان جودة عالية.
دهان بلاستيكي جودة عالية.
دهان بلاستيكي جودة عالية / جبس سعودي.

المطبخ

الارضيات
الجران
الأسقف
الخزائن

بورسلان جودة عالية.
سيراميك جودة عالية.
دهان بلاستيكي جودة عالية.
تأسيس حوض الغسيل.

غرف التخزين

الارضيات
الجران
الأسقف
الأنوات الصحية

سيراميك جودة عالية.
دهان بلاستيكي جودة عالية.
دهان بلاستيكي جودة عالية.
أطقم صحية نوع جودة عالية.

غرفة نوم العاملة المنزلية

الارضيات
الجران
الأسقف

سيراميك جودة عالية.
دهان بلاستيكي جودة عالية.
دهان بلاستيكي جودة عالية.

التكييف والمرامح

تكييف الغرف
نظام الشفط للمطبخ
نظام الشفط للحمامات

فقط التمديدات الأساسية.
مرامح شفط جودة عالية.
مرامح شفط جودة عالية.

الإنارة والأنعمال الكهربائية

التوصيلات الكهربائية واللوحات

الإنارة
السفانات
الإتصالات

التوصيلات الكهربائية واللوحات والمفاتيح
والأنفياش جودة عالية.
الإنارة الخارجية والداخلية LED جودة عالية.
تأسيس السفانات.
تأسيس الإتصالات والإنتركوم.

الواجهات الخارجية والأسوار

الجران
الأسوار

دهان رش + جرافيتو خارجي جودة عالية.
دهان رش + جرافيتو خارجي جودة عالية.

الحمامات

الارضيات
الجران
الأسقف
الأنوات الصحية

سيراميك جودة عالية.
سيراميك جودة عالية.
دهان بلاستيكي جودة عالية.
أطقم صحية متكاملة جودة عالية.

غرف الغسيل

الارضيات
الجران
الأسقف
الأنوات الصحية

سيراميك جودة عالية.
سيراميك جودة عالية.
دهان بلاستيكي جودة عالية.
أطقم صحية نوع جودة عالية.

السلام الداخلية والخارجية

الارضيات
الدرابزين

رخام جودة عالية.
درابزين معدني.

الأبواب والنوافذ

باب المدخل
الأنواب الأخرى
اكسسوارات الأنواب
النوافذ وأعمال الزجاج

باب خشب صلد جودة عالية.
باب قشرة خشب جودة عالية.
الاكسسوارات جودة عالية.
ألومنيوم أو UPVC زجاج مزدوج.

أعمال العزل

عزل القواعد والأساسات
أعمال العزل للحمامات
عزل الأسطح وتشطيبها

العزل المائي وفق المواصفات المعتمدة.
أعمال العزل المائي وفق المواصفات المعتمدة.
عزل مائي وعزل حراري وخرسانة فيول ومن ثم
بلاط أسطح تيرازو أو بحص.

فناء الفيلا وموقف السيارة

تشطيبات الفناء
باب الجراج (ان وجد)

إنترلوك وتجهيز الارضيات لأعمال الزراعة.
باب أوتوماتيك مع ريموت كنترول.

أعمال السباكة

تأسيس السباكة
الخزانات

تركيب أنابيب وأغطية ووصلات عالية الجودة.
خزان أرضي بولي إيثيلين عالي الجودة HDPE وخزان
علوي معزول.
تركيب عداد المياه وفقاً لمواصفات شركة المياه
الوطنية.

عدادات المياه

الضمانات



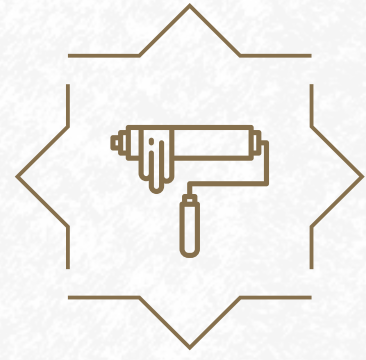
تمديدات التكييف

2 سنة



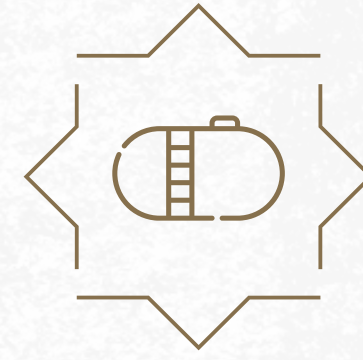
الهيكل الإنشائي والخرسانة

10 سنوات



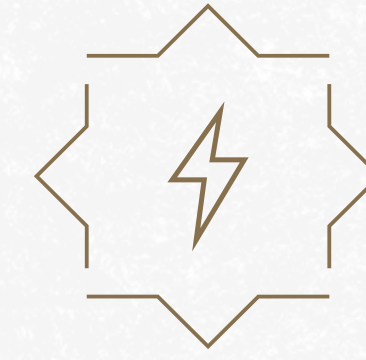
الدهانات

1 سنة



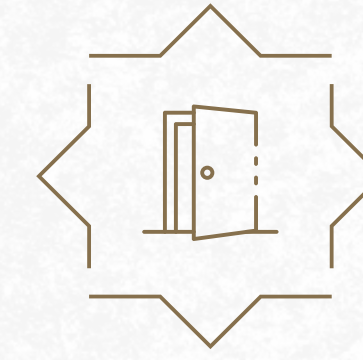
خزانات المياه

5 سنوات



التمديد الكهربائية

5 سنوات



البواب الداخلية والخارجية

2 سنة



أعمال العزل

10 سنوات



الأدوات الصحية

2 سنة



أعمال السباكة

2 سنة



البلاط والارضيات

2 سنة

خيالا
ميشن فضائك وأكسنتر

واقايا سكني

الشركة الوطنية للإسكان
National Housing Company
NHC



المسوق :

أدير
adeer

المطور :

سمو
SUMOU

920004024
Dar-sumou.com

@Darsumou

